

APLOMB

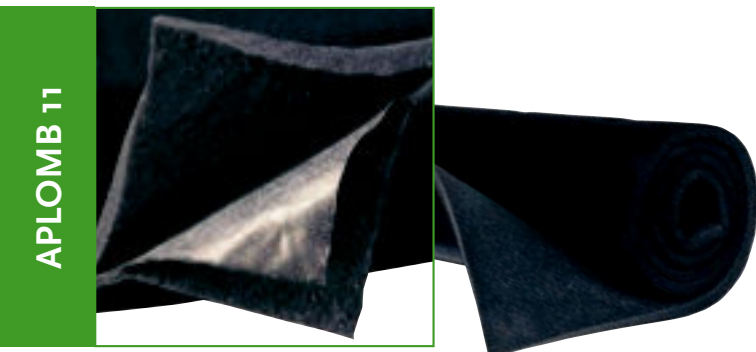
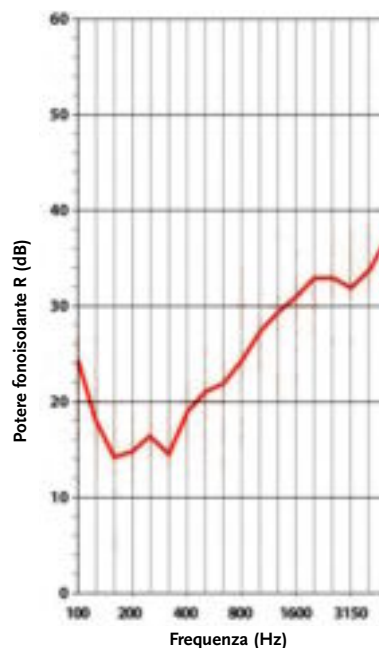
Prodotto multistrato, con una o più lamine di piombo, accoppiato con materiali flessibili, smorzanti e fonoassorbenti.

APLOMB 11

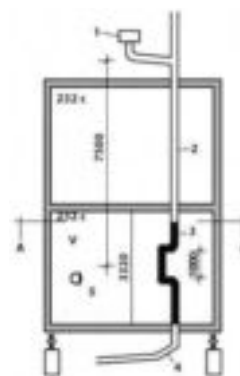


- **Composizione:**
 - strato di polietilene espanso (antivibrante) accoppiato con film nero goffrato, spessore **3 mm**
 - lamina di piombo spessore **0,35 mm**, peso **4 kg/m²**
 - strato di poliuretano espanso a cellule aperte (fonoassorbente) spessore **12 mm**
- **Dimensioni:** in lastre da **1 x 2 m**
- **Imballo:** arrotolato in cartone (0,2 x 0,2 x 1 m)
- **Applicazioni:** **isolamento acustico di tubazioni** in polietilene o PVC usate per scarico acque. Avvolto sulle tubazioni abbassa il livello sonoro delle acque di scarico di 15 dB circa
- **Isolamento acustico a parete:** indice di valutazione, riferito alla curva campione a 500 Hz, calcolato nella banda compresa tra le frequenze di 100 e 3.150 Hz (ISO 140/3, ISO 717/1): **R_w = 26 dB**

Isolamento a parete



APLOMB 11



1. Cassetta WC 9 litri
2. Tubo in PE di scarico ø 100
3. Tratto di prova
4. Z curve 45°
5. Strumento di misura
- V. Camera di misura

Prova eseguita presso l'EMPA, ente controllo per la Svizzera, lamina di Pb 0,5 mm.

TEST POTERE FONOISOLANTE

Portata (l/min)	Non isolato dB(A)	Isolato dB(A)	Abbattimento dB(A)
50	63	46	17
100	66	50	16
200	68	54	14
			media = 16