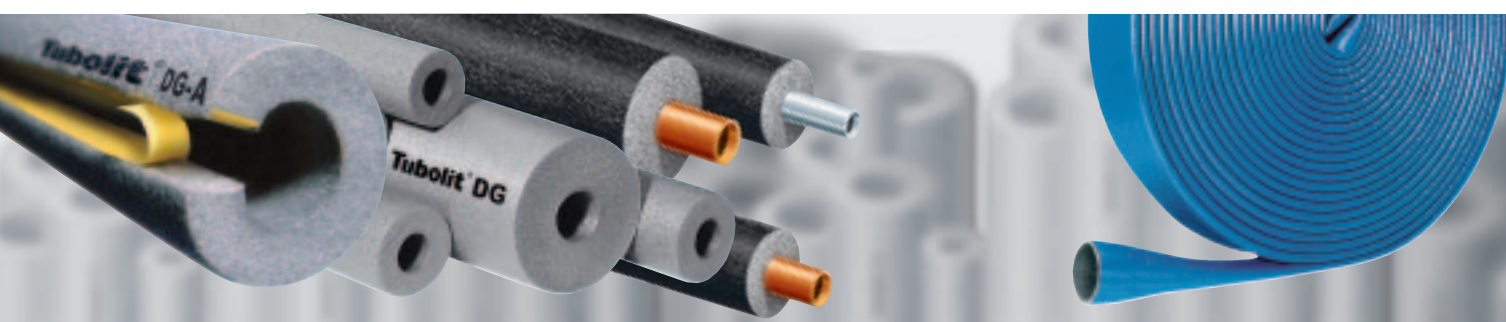




**Tubolit®**

## **QUANDO ESSERE PREPARATI PAGA!**

TUBOLIT – una vasta gamma di isolanti resistenti, durevoli e che permettono di risparmiare energia negli impianti di riscaldamento e igienico-sanitari.

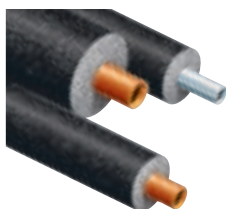


## Accotube® PE Tubi

### Gamma di prodotti:



lunghezza 2m  
spessori: 6mm, 9mm  
diametri: 12-60mm




Isolanti termici per le tubature degli impianti di riscaldamento e igienico-sanitari con pellicola esterna estremamente durevole per ottenere un'ulteriore protezione meccanica nelle applicazioni interne alla parete e per le installazioni a vista o soggette a sollecitazioni meccaniche.

- Protegge i tubi dai materiali da costruzione aggressivi e dalla condensa
- Resiste a forti sollecitazioni e ai danni meccanici localizzati
- Realizzato con polietilene espanso DG, per un'applicazione facile e veloce

## Tubolit® DG Tubi

### Gamma di prodotti:



tubi parzialmente  
pretagliati 

tubi pretagliati 

lunghezza: 2m  
spessori: 5mm, 9mm,  
13mm, 20mm 25mm e 30mm  
diametri 12-114mm

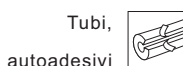


Isolanti termici per le tubature degli impianti di riscaldamento e igienico-sanitari

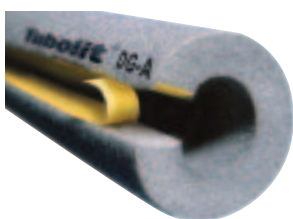
- Protegge i tubi da materiali da costruzione aggressivi e da condensa
- Prodotto in polietilene flessibile per una facile applicazione sulle curve e sui gomiti
- Realizzato con polietilene espanso DG, per un'applicazione facile e veloce

## Tubolit® DG-A Tubi pretagliati e preadesivizzati

### Gamma di prodotti:



lunghezza 2m  
strato: 9mm, 13mm e 20mm  
diametri di 12-60mm\*  
(\*diversi sul mercato)

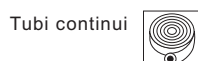


Isolanti termici per le tubature degli impianti di riscaldamento e igienico-sanitari con chiusura autoadesiva

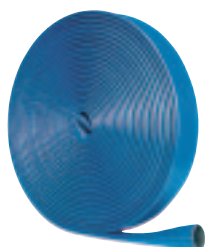
- Protegge i tubi da materiali da costruzione aggressivi e da condensa
- Con la chiusura auto sigillante permette un'applicazione più veloce
- Permette un'applicazione, pulita e facile

## Tubolit® S plus Tubi in rotoli

### Gamma di prodotti:



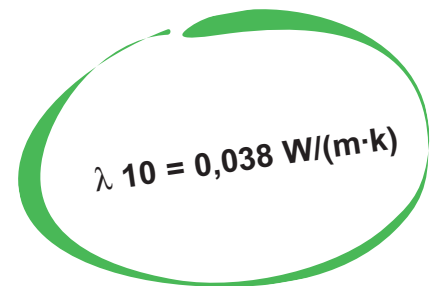
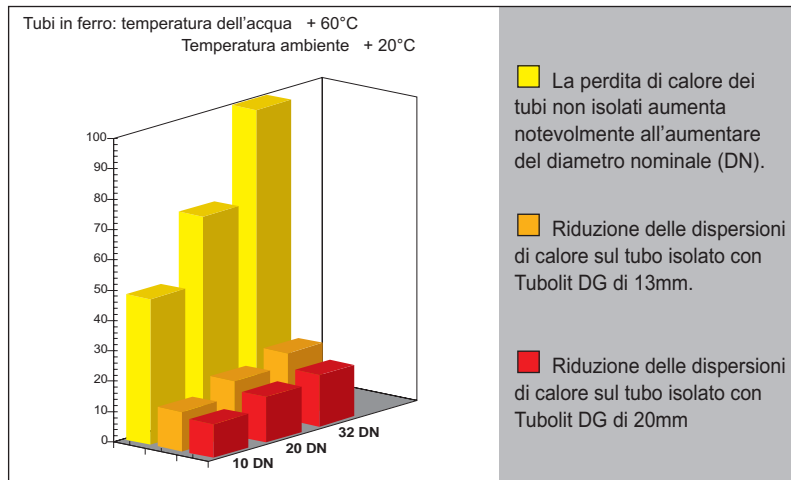
Rotoli, lunghezza 20m  
Diametri 12-42mm



Tubi protettivi per installazioni interne alla parete

- Applicazione rapida e semplice grazie alla nuova pellicola interna ultrascorrevole
- Protegge i tubi dai materiali da costruzione aggressivi e dalla condensa
- Fornisce una lunga protezione grazie a una pellicola esterna estremamente duratura e resistente alle lacerazioni
- Permette una notevole economia nella gestione del prodotto

## Risparmi energetici



Tubolit® è un marchio Armacell, ed è parte di un'ampia gamma di isolanti termici garantiti costituita da polietilene di altissima qualità, espressamente progettato per isolare efficacemente le tubature degli impianti di riscaldamento e igienico-sanitari.

Tubolit® è costituito da polietilene espanso leggero ma duraturo e resistente, flessibile anche sulle tubazioni di grandi diametri, che permette un'applicazione semplice e rapida.

Poiché lo scopo principale di qualsiasi isolante termico è di ridurre efficacemente le dispersioni energetiche, lo speciale polietilene espanso Tubolit® ha una buona conducibilità termica, utile per permettere il risparmio energetico richiesto. La conducibilità termica, così come altri parametri tecnici decisivi, importanti per un isolante termico, sono accuratamente controllati internamente durante l'intero processo produttivo mediante audit per la qualità interni di Armacell.

Inoltre per garantire prestazioni durature e un'elevata efficienza termica dei prodotti Tubolit®, istituti di verifica esterni vengono incaricati di provare e di supervisionare per voi – i nostri clienti – il mantenimento di un livello costante di parametri tecnici.

## Accotube® Dati tecnici

Materiale	Isolante in polietilene prodotto per estrusione ed espansione in continuo, senza l'uso di CFC o HCFC rivestito con rivestimento protettivo di colore nero.
Gamma di produzione	Tubi con spessori 6 e 9 mm
Tolleranze tubi	Lunghezza 2m (+/-2%) Diametri da 12 a 35: +1/+3mm da 42 a 60: +2/+4mm
Dimensioni imballo tubi	Scatola in cartone : 405 x 330 x 2070 mm Volume 0,28 m³
Campo d'impiego	Applicazioni su linee di tubi percorsi da fluidi con temperature da +8°C a +105°C
Conducibilità termica λ	λ ≤ 0,040W/m.K a tm. di 40°C (DIN 52613) λ ≤ 0,038W/m.K a tm. di 10°C (DIN 52613)
Comportamento al fuoco (reazione)	Autoestinguente (Tubolit DG + Rivestimento Protettivo)
Resistenza meccanica	Estremamente resistente a compressione, trazione e lacerazioni superficiali
Altre caratteristiche	Flessibile. Resistente ai materiali da costruzione comunemente utilizzati. Se correttamente installato, previene la corrosione, e protegge le tubazioni dal contatto diretto con eventuali agenti aggressivi
Ulteriori informazioni tecniche	Sono disponibili a richiesta

## Tubolit® S PLUS Dati tecnici

Materiale	Isolante in polietilene con pellicola protettiva esterna di colore blu (rossa su richiesta) estremamente resistente. Con pellicola trasparente interna ultrascorrevole per installazioni facili e veloci.
Gamma di produzione	tubi in rotoli continui, spessore 4mm e diametri int. da 12 a 42mm
Tolleranze tubi	tubi lunghezza 20 m (+/-2%)
Dimensioni imballo tubi	Scatola in cartone : 515 x 530 x 1000 mm (Volume 0,27m³)
Campo d'impiego	Applicazioni su linee di tubi percorsi da fluidi con temperature da +8°C a +105°C
Conducibilità termica λ	λ ≤ 0,040W/m.K a tm. di 40°C (DIN 52613) λ ≤ 0,038W/m.K a tm. di 10°C (DIN 52613)
Comportamento al fuoco (reazione)	Autoestinguente
Resistenza meccanica	Estremamente resistente a compressione, trazione e lacerazioni superficiali
Altre caratteristiche	Flessibile. Resistente ai materiali da costruzione comunemente utilizzati. Se correttamente installato, previene la corrosione, e protegge le tubazioni dal contatto diretto con eventuali agenti aggressivi
Ulteriori informazioni tecniche	Sono disponibili a richiesta

# Tubolit<sup>®</sup> DG Dati tecnici

Materiale	Materiale isolante in polietilene, con particolare componente meccanico - resistente. Prodotto per estrusione ed espansione in continuo, senza l'uso di CFC o HCFC.
Gamma di produzione	Tubi con spessori di 5, 9, 13, 20, 25 e 30 mm
Tolleranze tubi	Lunghezza 2m (+/- 2%) Diametri da 12 a 35mm: +1/+3mm da 40 a 89mm: +2/+4mm 114mm: +3/+6mm
Dimensioni imballo tubi	Scatola in cartone : 435 x 385 x 2070 mm Volume 0,35 m <sup>3</sup>
Campo d'impiego	Applicazioni su linee di tubi percorsi da fluidi con temperature da +8°C a +105°C
Altri impieghi	Se in tratto unico (senza giunzioni trasversali o longitudinali), idoneo all'impiego anche per temperature inferiori a 0°C
Conduktività termica $\lambda$	$\lambda \leq 0,040\text{W/m.K}$ a tm. di 40°C (DIN 52613) $\lambda \leq 0,038\text{W/m.K}$ a tm. di 10°C (DIN 52613)
Comportamento al fuoco (reazione)	Classe 1 - Omologazione Ministeriale n° MI1511C50CD10001 (UNI 3457 UNI 9174 DM 26/6/84)
Resistenza meccanica	Estremamente resistente a compressione, trazione e lacerazioni superficiali
Altre caratteristiche	Flessibile. Resistente ai materiali da costruzione comunemente utilizzati. Se correttamente installato, previene la corrosione, e protegge le tubazioni dal contatto diretto con eventuali agenti aggressivi
Ulteriori informazioni tecniche	Sono disponibili a richiesta

# Tubolit<sup>®</sup> DG-A Dati tecnici

Materiale	Materiale isolante in polietilene, con particolare componente meccanico - resistente. Prodotto per estrusione ed espansione in continuo, senza l'uso di CFC o HCFC.
Gamma di produzione	Tubi pretagliati e preadesivizzati con spessori di 9, 13 e 20 mm
Tolleranze tubi	Lunghezza 2m (+/- 2%) Diametri da 15 a 35mm: +1/+3mm da 42 a 60mm: +2/+4mm
Dimensioni imballo tubi	Scatola in cartone : 435 x 385 x 2070 mm Volume 0,35 m <sup>3</sup>
Campo d'impiego	Applicazioni su linee di tubi percorsi da fluidi con temperature da +8°C a +105°C
Altri impieghi	Se in tratto unico (senza giunzioni trasversali o longitudinali), idoneo all'impiego anche per temperature inferiori a 0°C
Conduktività termica $\lambda$	$\lambda \leq 0,040\text{W/m.K}$ a tm. di 40°C (DIN 52613) $\lambda \leq 0,038\text{W/m.K}$ a tm. di 10°C (DIN 52613)
Comportamento al fuoco (reazione)	Classe 1 - Omologazione Ministeriale n° MI1511C50CD10001 (UNI 3457 UNI 9174 DM 26/6/84)
Resistenza meccanica	Estremamente resistente a compressione, trazione e lacerazioni superficiali
Altre caratteristiche	Flessibile. Resistente ai materiali da costruzione comunemente utilizzati. Se correttamente installato, previene la corrosione, e protegge le tubazioni dal contatto diretto con eventuali agenti aggressivi
Ulteriori informazioni tecniche	Sono disponibili a richiesta



SETTORE CERTICHIM

Azienda con Sistema di  
Qualità Certificata  
UNI EN ISO 9001/2000  
N° 144/3



[www.armaservice.it](http://www.armaservice.it)



Armacell Italia S.p.A.  
Via Venezia, 4 - 20060 Trezzano Rosa (Mi)  
Tel. 02 90995390 - Fax 02 90995203  
E-mail: [info.it@armacell.com](mailto:info.it@armacell.com) - <http://www.armacell.com>